



MAISON LARTIGUE - MESSANGES

MAISON LARTIGUE - MESSANGES

Location de vacances pour 6 personnes à Messanges
dans les Landes

<http://maison-lartigue-messanges.fr>

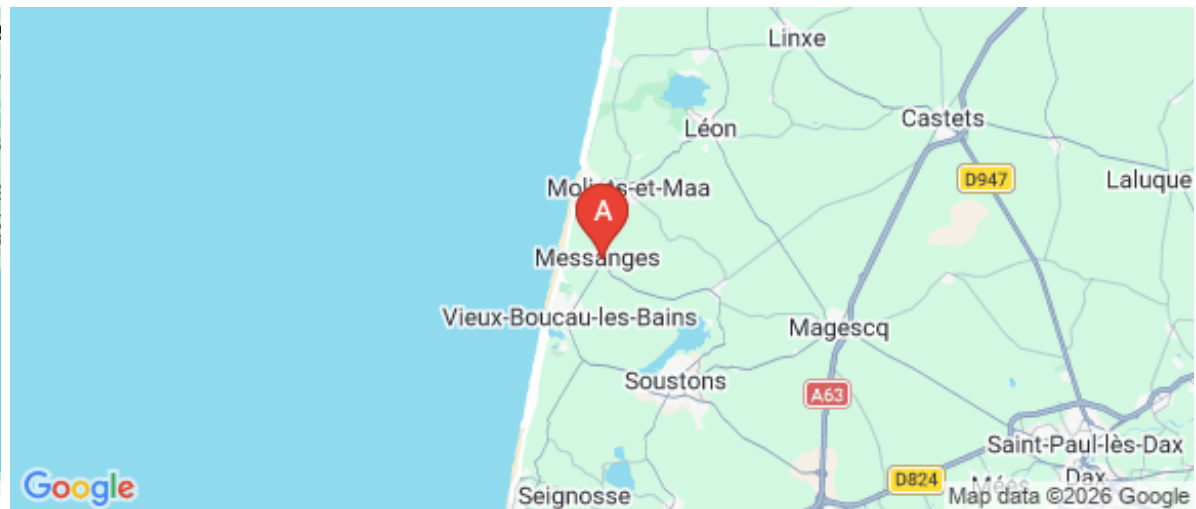


Laurine Chardaire Lartigue

+33 1 47 33 47 34

+33 6 89 45 86 41

A Maison Lartigue - Messanges : 9, avenue du
bourg 40660 MESSANGES





Maison Lartigue - Messanges



Maison



6

personnes
(Maxi: 8 pers.)



3

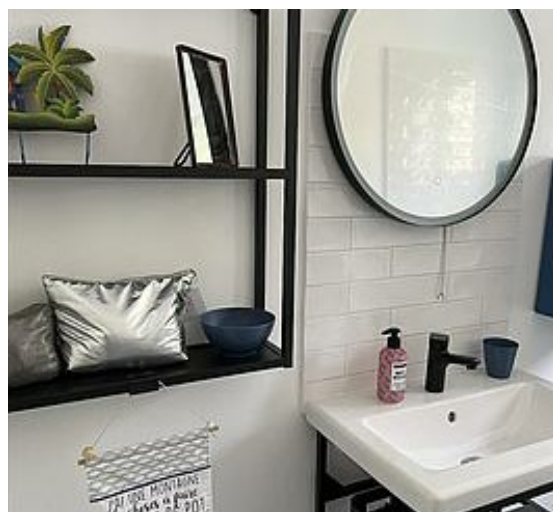
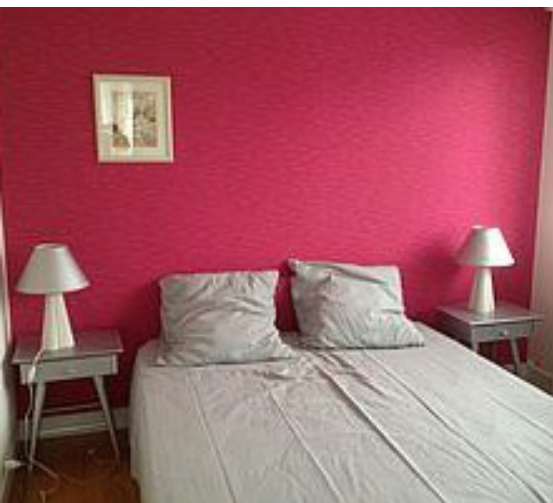
chambres



70

m²

Maison indépendante, tout confort, fonctionnelle, sur un grand terrain clos (1200 m²), située au bourg de Messanges dans un quartier calme, à environ 2 kilomètres de la mer et à proximité des pistes cyclables. Douche extérieure. Table de ping-pong.



Pièces et équipements

<i>Chambres</i>	Chambre(s): 3 Lit(s): 4	dont lit(s) 1 pers.: 2 dont lit(s) 2 pers.: 2
	3 chambres double	
<i>Salle de bains / Salle d'eau</i>	Salle de bains avec douche et baignoire	
	Salle(s) de bains (avec baignoire): 1	
<i>WC</i>	WC: 1 WC indépendants	
<i>Cuisine</i>	Cuisine	
	Combiné congélation Four à micro ondes Réfrigérateur	Four Lave vaisselle
<i>Autres pièces</i>	Séjour	Terrasse
<i>Media</i>	Télévision	
<i>Autres équipements</i>	Lave linge privatif	
<i>Chauffage / AC</i>	Chauffage	
<i>Exterieur</i>	Barbecue Salon de jardin	Jardin privé Terrain clos
<i>Divers</i>	Ping pong	

Infos sur l'établissement



Communs

Habitation indépendante



Activités



Réseaux



Stationnement

Parking



Services

Nettoyage / ménage



Extérieurs

Terrain de pétanque

A savoir : conditions de la location

Arrivée

Départ

*Langue(s)
parlée(s)* Anglais

*Annulation/
Prépaiement/
Dépot de
garantie*

*Moyens de
paiement*

Ménage Sur demande

*Draps et Linge
de maison*

*Enfants et lits
d'appoints*

*Animaux
domestiques* Les animaux ne sont pas admis.

Tarifs & disponibilités

Maison Lartigue - Messanges

Nos tarifs et nos disponibilités sont actualisés sur notre site :
<http://maison-lartigue-messanges.fr>



Mamasè

+33 5 58 48 92 05

5 avenue Côte d'Argent

<https://www.restaurant-mamase.fr>

0.3 km

MESSANGES



Restaurant Bar Tabac " Le Mamasè " cuisine du monde, ambiance chaleureuse et colorée. Recettes traditionnelles, cuisine du monde orientale & exotique, Tajine , poulet Yassa, bar tapas. Spécialisé dans les bières belges, Juillet/Août : animations/soirées à thèmes (couscous royal, barbecue, soirée sénégalaise etc...). Durant la saison touristique une tente Berbère est à votre disposition pour le confort de vos soirées. Vous découvrirez un voyage des sens et des saveurs. Le restaurant "Mamasè" vous attend tous les jours de 8h à minuit. Pour votre confort, un parking gratuit est situé juste à l'arrière du restaurant (côté terrasse). WIFI à disposition. - Mercredis soirs (été) : soirée moules frites (sur réservation) - Vendredis soirs : soirées couscous sur place ou à emporter sur réservation.



ESCF Messanges

+33 5 58 49 12 11 +33 6 43 26 69

46

2 route de la côte d'argent

<https://ecoledesurf.com/ecoles/cours-su>

0.3 km

MESSANGES



Le surf, je m'y mets! Glisser sur une vague est une sensation unique et inoubliable. Venez tenter l'expérience dans une école de surf et son surf shop accueillant et expérimenté. Enseignement de qualité, de l'initiation au perfectionnement. Ecole de Surf, SUP, bodyboard et hydrofoil. Grand choix de location de planches, débutant a expert. Renseignements et réservations sur internet ou au désert point surf shop and school situé au centre de Messanges. A bientôt dans les vagues :) Sliding on a wave is a unique and unforgettable sensation. Try the experience at a friendly, experienced and safe surf school. Quality teaching, from initiation to perfecting. child from 6 years. Surf, SUP, bodyboard. Equipment rental. Information and booking on the website or at the desert point surf shop and school located in the center of Messanges. See you soon on wave :



Spot de surf de la Plage Nord

Plage Nord

<https://www.plages-landes.info/messange>

2.5 km

MESSANGES



De belles plages derrière les campings. La foule en été, le calme en hiver mais des spots éphémères qui ne fonctionnent pas avec trop de houle et qui ne supportent pas le vent d'Ouest. Un grand parking derrière la dune permet de stationner. Emprunter l'accès plage pour ne pas abîmer la dune.



A la découverte de l'Adour Perdu, étang de Moïsan

+33 5 58 48 93 10

0.2 km

MESSANGES



Pour ceux qui recherchent des coins plus discrets, hors des sentiers battus, empruntez ce chemin pédestre balisé de 4 Km autour de l'étang de Moïsan, pour découvrir milieux marécageux et prairies humides. Si vous voulez en savoir plus, vous aimerez le guide en vente à l'office. Départ : Parking du Hall des sports, route des lacs.



Étang de la Prade

+33 5 58 48 93 10

1.0 km

MESSANGES



Dans un cadre préservé, partez sur le chemin de randonnée "Lou Coupe-Came" de 6 km. L'itinéraire balisé vous permettra de découvrir le peuplement ancien de pins maritimes et de faire une halte au bord de l'étang de la Prade, maillon pittoresque de la chaîne de nos étangs. Départ de la balade : Avenue de l'Océan, en face l'entrée du quartier Moïsan. Parking.

Mes recommandations (suite)

Que faire à Landes Atlantique Sud

Les Spots



OFFICE DE TOURISME LANDES ATLANTIQUE SUD
WWW.LANDESATLANTIQUESUD.COM



Voie du littoral sur les chemins de Saint Jacques de Compostelle

<http://www.compostelle-landes.com>

4.1 km  **3**
MOLIETS-ET-MAA



Map data ©2026 Google

